

Parcours hospitalier et hors hôpital des cas d'endocardite infectieuse des habitants en Auvergne-Rhône-Alpes en 2021 avec les données du SNDS

ou plutôt
NOTRE PREMIER PAS
dans le SNDS!...



*Divà Beltramin, Paul Vercherin, Théophile Tiffet, Fabien Tinquaut, Hadrien Thollot, Béatrice Trombert Paviot
Service de Santé Publique et Information Médicale, CHU Saint-Etienne*

Journée Annuelle du CRAIM, Musée d'art moderne et contemporain de Saint-Etienne, jeudi 14 novembre 2024

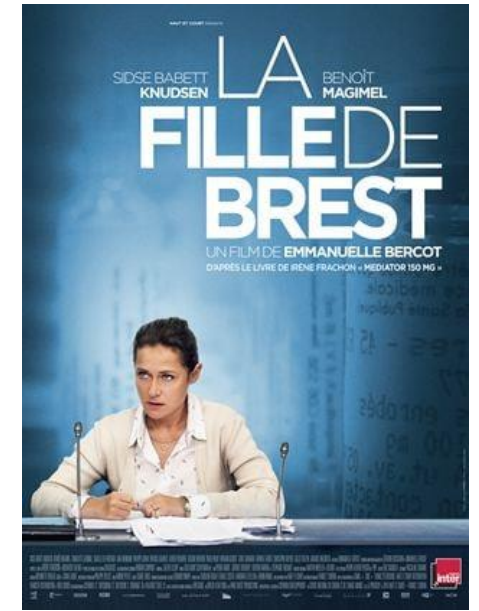
Les données de santé ?



Hadrien devant le centre de formation SNDS de Tours, 20 juin 2024



Dr Irène FRACHON, CHU BREST



Film 2015

Affaire Mediator

1976-2009 > 500 décès

Weill A, (...) **Allemand H.** Benfluorex and valvular heart disease: a cohort study of a million people with diabetes mellitus.

Pharmacoepidemiology and Drug Safety 2010;
19: 1256–1262. *(Analyse base Sniiram)*

2016 la nouvelle donne

Titre VI Mise à disposition des données de santé (SNDS)

- **2016, Loi de modernisation du système de santé**
(Ministre des affaires sociales et de la santé, Marisol Touraine 2012-17)
- Décret 29 Juin 2021, CHU « organisme de recherche » accès permanent au SNDS
- 2024, notre service se forme aux données SNDS (ville + hôpital + Décès) de la plateforme - Assurance maladie

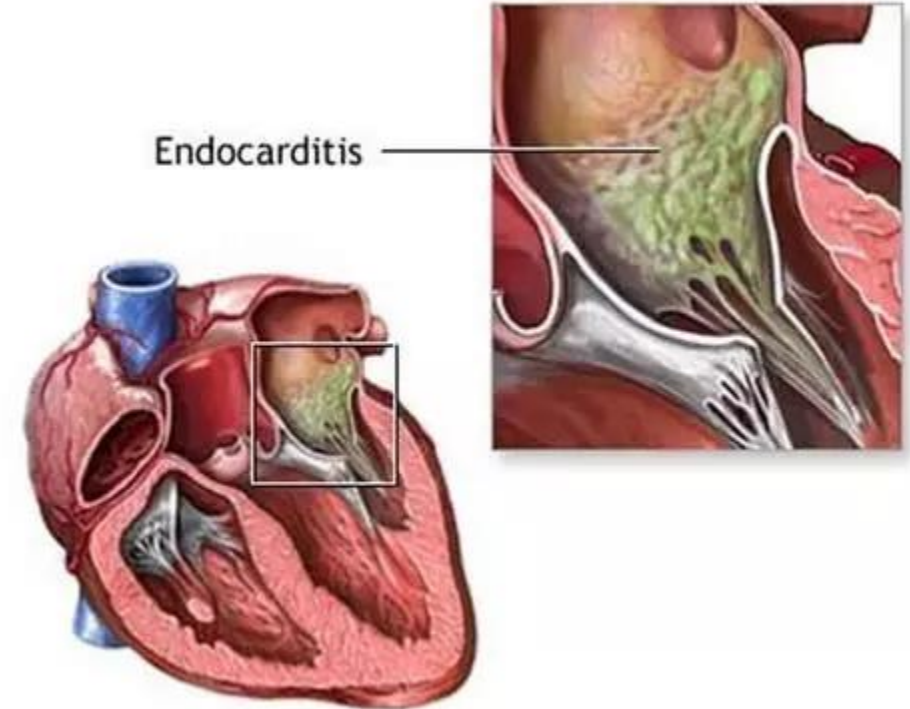
Nos premiers pas dans le SNDS

Suite à une première étude de prévalence et mortalité par endocardite infectieuse à partir de la base nationale PMSI MCO (Beltramin, septembre 2024)

- 1^{er} objectif: compléter la létalité à J30
- 2^{ème} objectif: explorer les possibilités d'étude des parcours à J-30 et J+30

Endocardite Infectieuse (EI)

- Infection de l'endocarde (valves)
- Etiologie bactérienne le plus souvent (*s.aureus*, streptocoques, entérocoques)
- Diagnostic complexe
- **Rare mais mortelle** (20-60 cas/MLN, ~20% létalité intra-hospitalière)



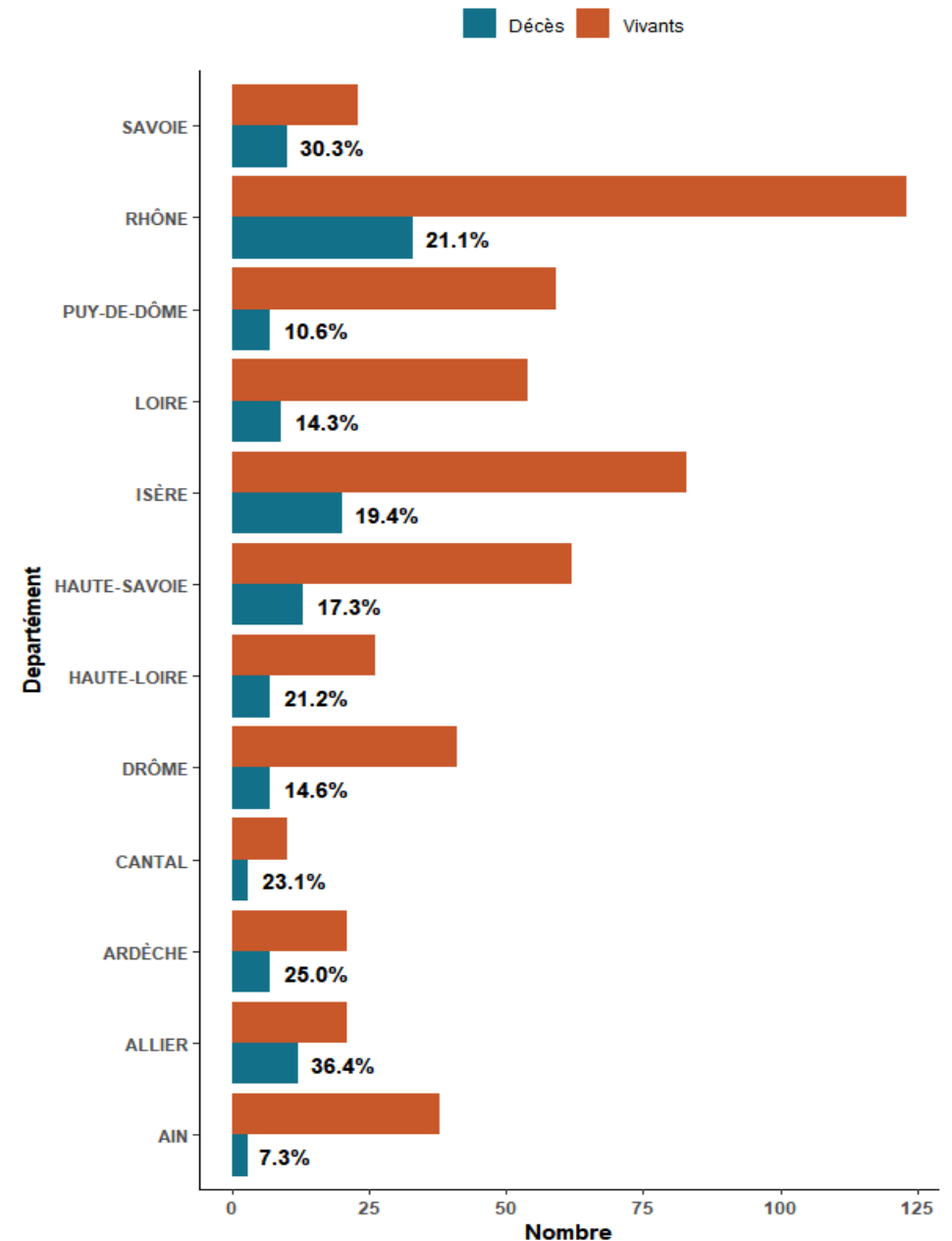
La “méthode PMSI”

- Serveurs ATIH
- Programme SAS
- Séjours :
 - DP I33% premier séjour
 - Année 2021 (sauf décembre)
 - Région AuRA
 - Patients majeurs
 - >0 jour
- Critère de jugement = décès (si décès à l’hôpital ou dans les 30j après la sortie pendant une autre hospitalisation)

```
****pour craim****;  
%macro periode(actu);  
  
    Data endocard&actu;  
        set mco&actu..diag;  
        where diag like 'I33%' and typ_diag="1";  
    run;  
  
    proc sort data=endocard&actu nodupkey;  
        by ident;  
    run;  
  
    data end1 (keep=fmtname start label hlo);  
        set endocard&actu;  
        length fmtname $8 start $7 label $5 hlo $1;  
        retain fait;  
        fmtname = '$fend';  
        start = ident;  
        label = put(diag,$6.);  
        output;  
  
        if ^fait then  
            do;  
                fait=1;  
                hlo = 'O';  
                label = ' ';  
                output;  
            end;  
    run;  
  
    proc format cntlin = end1;  
    run;  
  
****les patients***;  
data patEP;  
    set mco&actu..fixe (keep=ident anonyme ano_date annee mois age codegeo);  
    lesdiag=put(ident,$fend.);  
    where age>17;  
run;
```

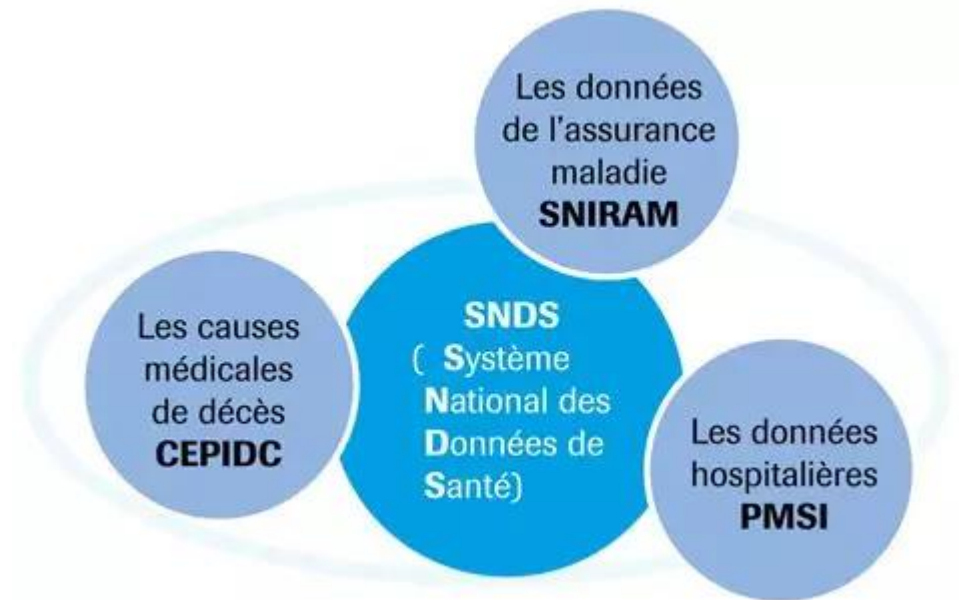
Résultats de l'étude Beltramin

- 692 patients identifiés
- 69% hommes
- 74 ans médiane (66-83 écart IQ)
- 131 décès hospitaliers MCO (19%)
- Taux de létalité par département allant de 7% à 36%



Limites de la “méthode PMSI”

- Devenir des patients sortis de l’hôpital ?
- Echange avec les cliniciens = intérêt des parcours avant/après l’hospitalisation pour EI
- PMSI insuffisant pour répondre à ces questions...
- Les réponses se trouvent (peut-être...) dans le SNDS



Portail SNDS: connexion nominative par code secret

Portail

SNDS


SNIRAM

Connexion à mon espace

Partenaire *

Identifiant *

Code secret *

 Mot de passe ou identifiant incorrect

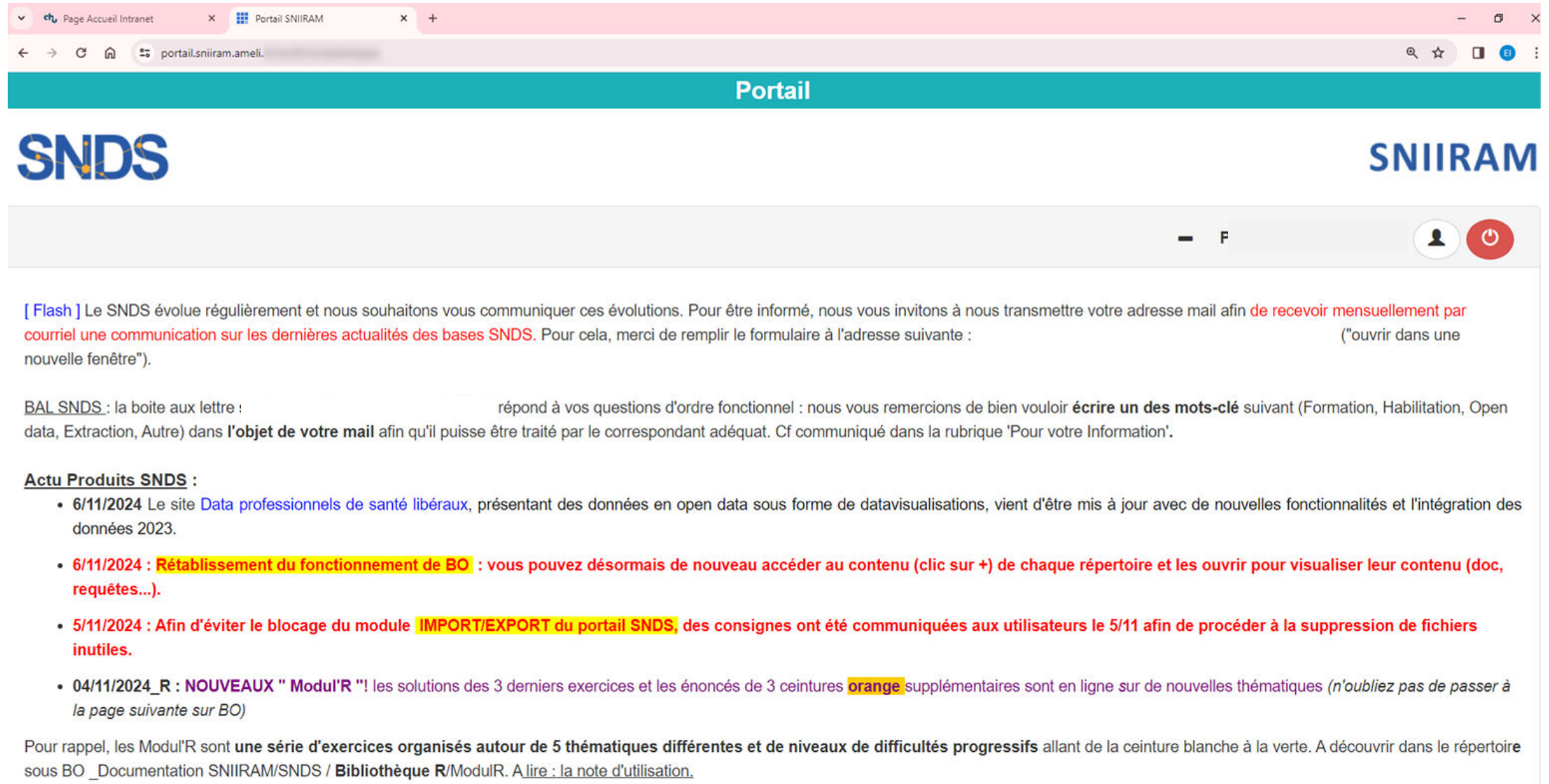
Se connecter

Partenaires



Cnam

Une page d'accueil « brut de décoffrage » !



The screenshot shows a web browser window with two tabs: 'Page Accueil Intranet' and 'Portail SNIIRAM'. The address bar shows 'portail.sniiram.ameli.'. The page has a teal header with the word 'Portail' in white. Below the header, the 'SNDS' logo is on the left and the 'SNIIRAM' logo is on the right. A navigation bar contains a search icon, a user profile icon, and a power icon. The main content area features a blue link '[Flash]' followed by a paragraph about updates and a form for email registration. Below this is a section for 'BAL SNDS' with a text input field and a 'répond' button. The 'Actu Produits SNDS' section contains a bulleted list of news items with some text highlighted in yellow. At the bottom, there is a paragraph about 'Modul'R' exercises and a link to a usage note.

Page Accueil Intranet x Portail SNIIRAM x +

portail.sniiram.ameli.

Portail

SNDS SNIIRAM

[Flash] Le SNDS évolue régulièrement et nous souhaitons vous communiquer ces évolutions. Pour être informé, nous vous invitons à nous transmettre votre adresse mail afin de recevoir mensuellement par courriel une communication sur les dernières actualités des bases SNDS. Pour cela, merci de remplir le formulaire à l'adresse suivante : ("ouvrir dans une nouvelle fenêtre").

BAL SNDS : la boîte aux lettres répond à vos questions d'ordre fonctionnel : nous vous remercions de bien vouloir écrire un des mots-clé suivant (Formation, Habilitation, Open data, Extraction, Autre) dans l'objet de votre mail afin qu'il puisse être traité par le correspondant adéquat. Cf communiqué dans la rubrique 'Pour votre Information'.




Actu Produits SNDS :

- 6/11/2024 Le site [Data professionnels de santé libéraux](#), présentant des données en open data sous forme de datavisualisations, vient d'être mis à jour avec de nouvelles fonctionnalités et l'intégration des données 2023.
- 6/11/2024 : **Rétablissement du fonctionnement de BO** : vous pouvez désormais de nouveau accéder au contenu (clic sur +) de chaque répertoire et les ouvrir pour visualiser leur contenu (doc, requêtes...).
- 5/11/2024 : Afin d'éviter le blocage du module **IMPORT/EXPORT du portail SNDS**, des consignes ont été communiquées aux utilisateurs le 5/11 afin de procéder à la suppression de fichiers inutiles.
- 04/11/2024_R : **NOUVEAUX " Modul'R "** ! les solutions des 3 derniers exercices et les énoncés de 3 ceintures orange supplémentaires sont en ligne sur de nouvelles thématiques (n'oubliez pas de passer à la page suivante sur BO)

Pour rappel, les Modul'R sont une série d'exercices organisés autour de 5 thématiques différentes et de niveaux de difficultés progressifs allant de la ceinture blanche à la verte. A découvrir dans le répertoire sous BO _Documentation SNIIRAM/SNDS / Bibliothèque R/ModulR. A lire : la note d'utilisation.











Une
information,
riche en
contenu

Page Accueil Intranet x Portail SNIIRAM x +

→    portail.sniiram.ameli.fr/

Accueil Statistiques Dictionnaire Forum Tableaux et requêtes

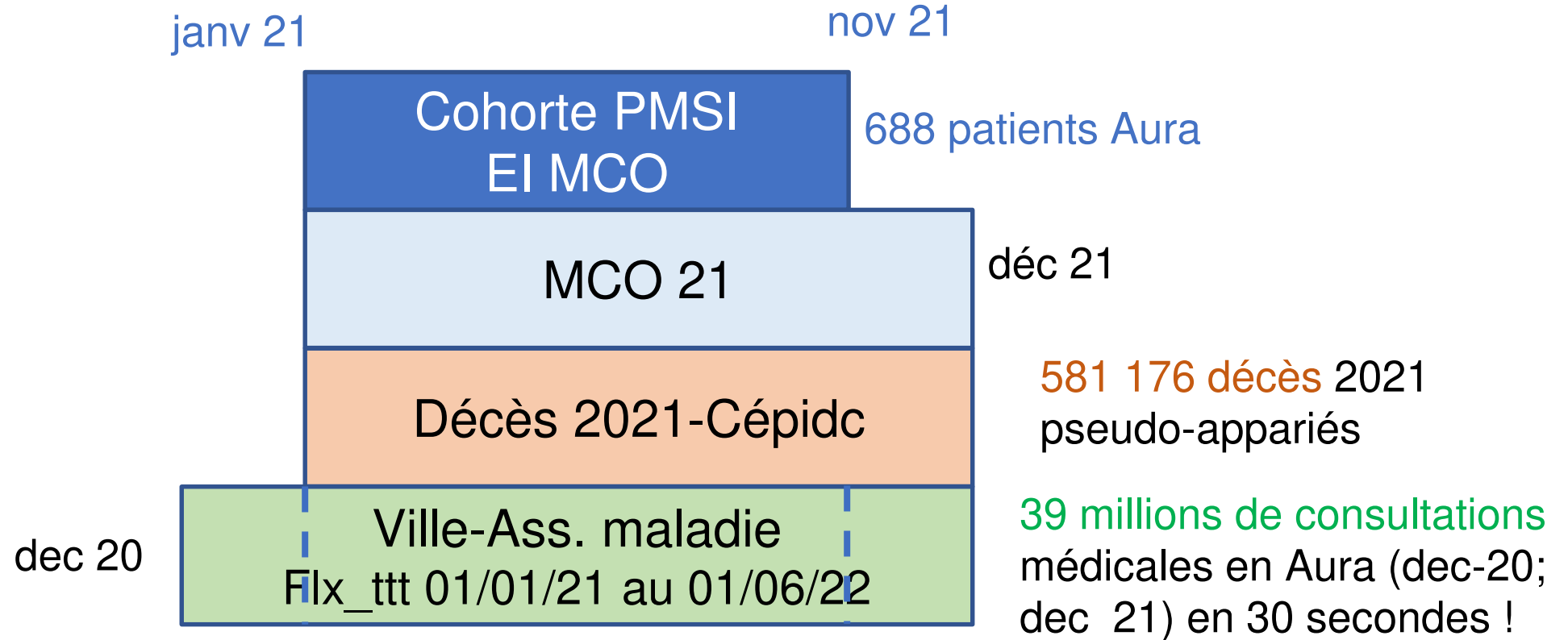
Pour votre information

-  [LISEZ MOI Détail de la rubrique Pour votre information.xlsx](#)
-  [Evolution BAL SNDS_Com27122021.docx](#)
-  [Accompagnement INFORMATIONS A COMMUNIQUER POUR DECLAR](#)
-  [Accompagnement COMMENT ACCEDER A LA DOCUMENTATION BC](#)
-  [Planning formations SNDS - 20 Aout 2024.pdf](#)
-  [@Catalogue offre service accompagnement SNDS Aout 2024.xlsx](#)
-  [KWIKLY - Katalogue Sniiram SNDS v2024-1.xlsm](#)
-  [2024-09 -Suivi Creation Prestations.xlsx](#)
-  [LISTE PRODUITS SNIIRAM OBJECTIFS Juil 2019.xlsx](#)
-  [GUIDE PEDAGOGIQUE SNDS_acces permanents_ mars 2023.pdf](#)

La “méthode SNDS”

- Serveur Sniiram, tables Oracle, programme SAS ou R
- Même cohorte (M11 2021), sélection du « DNG_PAL »= I33.-
- Indicateurs
 - Totalité des décès dans les 30 jours de la sortie du 1^{er} séjour EI
 - Nb de consultations de ville dans les 30 jours
 - avant l'entrée du 1^{er} séjour
 - après la sortie du 1^{er} séjour

3 sources de données et les dates



Premiers résultats

Cohorte EI M11 2021	Données hospitalières Atih MCO	Données SNDS (ville+hôpital+décès)	Commentaire
Nb patients	692	688	avoir au moins une prestation de ville payée par AMO pour être référencé, Filtre qualité SNDS, exclusion PIE
Nb décès à J+30	131	155	+24 décès hors MCO
Létalité à J+30	19%	23%	
Nb consultations en ville à J-30		59% patients avec Cs (1002)	
Nb consultations en ville à J+30		38% patients avec Cs (447)	Des patients sont encore hospitalisés dans les 30 jours de la sortie du 1 ^{er} séjour EI

Nos perspectives sur l'exploitation des données de santé du SNDS

- **Techniquement, ça marche !** malgré la volumétrie, les A-R tables Oracle-SAS, la complexité évolutive des données...
Mais, il faut
 - être plusieurs personnes d'une même unité de lieu (ex. le DIM de GHT)
 - Faire régulièrement des analyses pour ne pas perdre la main
- **Outil de recherche**
- **Outil de dialogue** entre la médecine de ville et l'hôpital sur un territoire de santé connu des soignants

Timbre 2015



Bon soin
Bon moment
Bon endroit
Bon coût
pour TOUS