



PRÉSENTER SES DONNÉES D'ACTIVITÉ SMR

MÉDICALISER AVANT DE VALORISER ET D'OPTIMISER

JOURNÉE ANNUELLE DU CRAIM 14 NOV 2024

HCL
HOSPICES CIVILS
DE LYON

14/11/2024

DR PIERRE METRAL – HCL

www.chu-lyon.fr

PRÉSENTER SES DONNÉES D'ACTIVITÉ SMR

2

QUELS CHOIX ?

- Avec la réforme du financement,
 - la première attente de la direction est à la valorisation et à l'optimisation de la recette
 - Les praticiens et soignants ont besoin de s'approprier les données issues du **PMSI SMR qui ne leur parle pas toujours**
 - La réforme des **autorisations** n'est pas directement un sujet de recette PMSI mais aussi stratégique pour les établissements
 - Les évolutions du SMR sont nombreuses et profondes et l'après crise sanitaire et RH offre l'occasion de **réflexion stratégique**

LES QUESTIONS A SE POSER

COMMENT DÉCRIRE L'ACTIVITÉ EN SE BASANT SUR LES DONNÉES PMSI SMR ?

3

- 1) Suivre le volume d'activité :
 - Quelle **unité de compte** ?
 - Patients / Séjours (SSRHA) / journées de présence (*RHS ? Bof...*)
 - Les éléments pertinents à distinguer
 - Distinction HC/ HP
 - évolution temporelle - Période de comparaison ? 2023 ? 2019 ?
 - Mode de calcul de la **durée de prise en charge** ?
 - Niveau de granularité **des unités** ?
 - Lien avec les mentions des autorisations et AE
 - **Provenance – Destination** (modalité / établissements / Patients)

	Effectif [année N]	% [année N]	Effectif [M12 année N-1]	% [M12 année N-1]	Evolution (%) entre transmissions [M12 année N-1] et [année N]
RHA transmis (nombre de lignes du fichier .rha)	8 380	100,0	6 895	100,0	21,5
SSRHA transmis (nombre de lignes du fichier .sha)	1 425	100,0	1 168	100,0	22,0

Type d'hospitalisation	Effectif jours années N-1 et N	Effectif RHA années N-1 et N	Effectif SSRHA	Effectif SSRHA multi autorisations
Hospitalisation complète	34 106	5 698	1 025	.
Hospitalisation à temps partiel	5 577	2 682	400	.
_____ dont Hospitalisation partielle de jour	5 577	2 682	400	.
Total	39 683	8 380	1 425	.

Type d'hospitalisation=Hospitalisation complète

Type d'autorisation : code	Type d'autorisation : libellé	Effectif SSRHA	Effectif journées année N	% journées année N	% journées dans base nationale année N-1	Effectif SSRHA chainage correct	Effectif patients	DMH par patient année N
50A	SMR - Soins polyvalents - Adulte	126	5 130	17,3	36,1	125	107	47,8
52A	SMR - Affections du système nerveux - Adulte	653	20 058	67,5	11,9	647	578	34,4
54A	SMR - Affections respiratoires - Adulte	243	4 504	15,2	2,4	240	214	21,0
54P	SMR - Affections respiratoires - Pédiatrie Indifférenciée	3	37	0,1	0,0	3	2	18,5
type_hospitUM2_lib		1 025	29 729			1 015	901	

Type d'hospitalisation=Hospitalisation à temps partiel

Type d'autorisation : code	Type d'autorisation : libellé	Effectif SSRHA	Effectif journées année N	% journées année N	% journées dans base nationale année N-1	Effectif SSRHA chainage correct	Effectif patients	DMH par patient année N
51A	SMR - Affections de l'appareil locomoteur - Adulte	85	1 424	25,5	36,1	85	82	17,4
52A	SMR - Affections du système nerveux - Adulte	141	1 760	31,6	19,9	140	129	13,4
54A	SMR - Affections respiratoires - Adulte	174	2 393	42,9	3,1	174	174	13,8
type_hospitUM2_lib		400	5 577			399	385	

QUELLES DONNÉES DE VALORISATION SMR ?

6

QUELS REPÈRES POUR DONNER DU SENS À CES DONNÉES ?

- **2) La valorisation de l'activité** est attendue par la direction
 - **Valorisation Totale**
 - Quel mode de calcul ? (tarifs bruts, après les coefficients, BR, AM ?)
 - Quelle source ? logiciel PMSI, OVALIDE, VisualValoSMR, PMSI Pilot, PRODIM, ...
 - Valo de l'activité **par UF/UM**,
 - Distinction **HC/HP**,
 - Valo par mention, (**type d'autorisation SMR**)
- **Oui mais à quoi comparer ce chiffre brut ? Quelle « recette attendue » ?**
 - Part Activité des Simulations SMR du nouveau modèle sur l'activité 2022 => point « d'équilibre » budgétaire (mais à actualiser / inflation et augmentation de l'ODSMR soit « l'effet tarif »)
 - EPRD 2024 ?? (est-ce qu'il y a eu un ERPRD SMR ? (Ce sera plus aisé / EPRD 2025)
 - Effet de l'évolution capacitaire 2024 de l'établissement
 - Effet casemix (ou « structure de l'activité ») HC/HP et GN-GME
 - Une Comparaison avec 2023 suppose d'appliquer les tarifs 2024 à l'activité 2023 car modèle DMA différent
 - Petit effet lié à la segmentation des séjours « à cheval » sur le 1^{er} janvier 2024 (réalisation ATIH) => journées 2023 des séjours sortis en 2024 ne sont pas valorisés

ACTIVITE ET VALORISATION HC/HP

Etablissement	Type d'activité	Lits ouverts Moyen 2024	Taux d'ouvert HC/HS	Journées P 2024*	Journées P 2023	ECART 2024/ 2023	ECART (%)	Valorisation 100% T2A M09.2024 **	VMJP
Equipe 1	HC/HS	50		12 606	13 856	-1 250	-9%	2 839 049 €	225,2 €
	HDJ	15		2 391	2 626	-235	-9%	678 030 €	283,6 €
Total Equipe 1		50	74%	14 997	16 482	-1 485	-9%	3 517 079 €	234,5 €
Equipe 2	HC/HS	15	50%	3 949	4 189	-240	-6%	871 427 €	220,7 €
Total Site A (1+2)		79	71%	18 946	20 671	-1 725	-8%	4 388 506 €	231,6 €
Site B	HC/HS	14		3 653	2 495	+1 158	+46%	787 062 €	215,5 €
	HDJ	12		3 595	3 641	-46	-1%	499 333 €	138,9 €
Total Site B		14	100%	7 248	6 136	+1 112	+18%	1 286 395 €	177,5 €
Equipe 5	HC/HS	14	29%	3 955	4 136	-181	-4%	825 266 €	208,7 €
Equipe 6	HC/HS	115	80%	28 897	28 878	+19	+0%	6 516 310 €	225,5 €
Total Site C (5+6)		129	67%	32 852	33 014	-162	-0%	7 341 577 €	223,5 €
Equipe 7	HC/HS	41	51%	10 620	10 629	-9	-0%	2 414 627 €	227,4 €
Equipe 8	HC/HS	104		20 506	23 061	-2 555	-11%	5 412 095 €	263,9 €
	HDJ	20		7 239	6 484	+755	+12%	1 600 429 €	221,1 €
Total Equipe 8		104	74%	27 745	29 545	-1 800	-6%	7 012 524 €	252,7 €
Total Site D (7+8)		145	66%	38 365	40 174	-1 809	-5%	9 427 151 €	245,7 €
Site E	HC/HS	125		29 729	25 783	+3 946	+15%	6 779 997 €	228,0 €
	HDJ	29		5 577	4 574	+1 003	+22%	1 138 812 €	205,0 €
Total Site E		125	92%	35 306	30 357	+4 949	+16%	7 918 808 €	224,3 €

EST-CE QUE LE DIM NE PEUT PAS OPTIMISER LA RECETTE SMR ?

QUELS INDICATEURS FAUT-IL CIBLER POUR SAVOIR SI LA RECETTE EST ADAPTÉE ?

- Pas d'IP-DMS en SMR :

- Les DMS sont plus longues et la distribution des DMS/GME est bcp plus dispersée,
- Avec des tarifs de zone forfaitaire qui ne s'appliquent que sur une 1 semaine, l'effet de la DMS est moindre qu'en MCO (déclenchement des SZH bcp plus précoce)
- La Répartition de la valorisation entre Zone Basse / Zone Forfaitaire / Zone Haute (cf OVALIDE) donne une idée du positionnement des durées de séjour du case-mix de l'établissement par rapport aux DMS nationales
- Les SZB sont habituellement supérieurs au SZH mais c'est inconstant : 200 GME ont un SZH < SZB (que des GME de sévérité 2)

- La VMCT est moins importante qu'en MCO car SZH et VMCT très liée aux durées de séjour (VMCT= valorisation moyenne par Cas Traité)

- La RMJP est un repère simple et utile

- (RMJP = Recette Moy. par Jour de Présence),
- Calcul = recette totale divisée par journées de présence
- Possible de cumuler HC et HP pour une RMJP ou de comparer les RMJP HC et RMJP HP
- Il sera facile de suivre l'impact des contrôles qualité et recodage sur ce critère (valo totale aussi bien sûr) qui a plus de sens que la VMCT trop dépendante de la durée

Zone de valorisation	Effectif séjours	Effectif journées	Montant BR	Montant BR avec coefficient prudentiel	Montant AM
HC - Zone basse : SSRHA clos <90j	1 613	.	3 264 328,19	3 241 477,46	2 983 308,73
HC - Zone forfaitaire 1 : SSRHA clos <90j	80	.	413 196,02	410 303,68	373 020,15
HC - Zone forfaitaire 2 : SSRHA clos <90j	44	.	246 209,24	244 485,82	225 665,82
HC - Zone forfaitaire 3 : SSRHA clos <90j	26	.	196 199,67	194 826,26	177 117,28
HC - Zone haute - GMT	150	.	1 997 231,41	1 983 250,76	1 818 866,60
_____ dont suppléments journaliers en zone haute	.	2 822	483 629,41	480 244,02	480 244,02
HC - GMT hebdomadaire	.	6 611	1 737 325,13	1 725 164,24	1 658 304,24
TOTAL Hospitalisation complète : SSRHA	1 913	.	7 854 489,66	7 799 508,22	7 236 282,82
TOTAL Hospitalisation à temps partiel : journées	.	7 064	1 584 541,38	1 573 448,55	1 546 197,35
TOTAL activité valorisée	.	.	9 439 031,04	9 372 956,77	8 782 480,17

COMMENT DONNER DU SENS AUX DONNÉES SMR ?

10

QUE PENSER DES RESULTATS ?

- Les Catégories Majeures et les autorisations
- Les Groupes Nosologiques
 - et la connaissance des pathologies prises en charges
 - Et les Activités d'Expertise éventuelles (ex AVC, Lésion médullaire...)
- Les GR Groupes de Réadaptation et l'intensité de la réadaptation
 - P, S, T, U en Hospit Complète, H, I, J, K L en Hospit Partielle
- Les GL Groupes de Lourdeur et la charge en soins
- Les niveaux de sévérité (1 et 2) et la durée de prise en charge

DÉCRIRE L'ACTIVITÉ MÉDICALE

11

LES TYPES DE PATIENTS

- **Caractériser les patients et leur prise en charge**
 - **Pathologies** : composante médicale de la classif (**CM-GN**)
 - Prise en charge de **réadaptation**
 - **Charge en soins** (IDE+AS)
 - **Autres aspects** (comorbidités, complications, précarité, ...)
- **Les Catégories Majeures** :
 - approche par appareil anatomique,
 - en partie en lien avec les mentions des autorisations
 - Simple mais ... avec des limites (pédiatrie, gériatrie, ...)

CM : code	CM : libellé	Effectif SSRHA - Total	Score réadaptation globale Moyenne par jour	CM avec réadaptation spécialisée ?	Effectif SSRHA - GN avec actes spécialisés	Score réadaptation spécialisée Moyenne par jour
01	Affections du système nerveux	1 478	180,2	oui	1 398	96,4
03	Affections des oreilles, du nez, de la gorge, de la bouche et des dents	2	102,0	non	.	.
04	Affections de l'appareil respiratoire	20	56,9	oui	5	8,2
05	Affections de l'appareil circulatoire	28	61,8	oui	27	8,7
06	Affections des organes digestifs	18	74,7	non	.	.
08	Affections et traumatismes du système ostéoarticulaire	249	76,2	oui	246	21,7
09	Affections de la peau, des tissus sous-cutanés et des seins	32	98,1	oui	0	.
10	Affections endocriniennes, métaboliques et nutritionnelles	9	80,9	oui	2	0,5
11	Affections de l'appareil génito-urinaire	8	48,9	non	.	.
16	Affections du sang, des organes hématopoïétiques, du système immunitaire et tumeurs malignes de siège imprécis ou diffus	125	122,4	non	.	.
18	Certaines maladies infectieuses, virales ou parasitaires	4	51,3	non	.	.
19	Troubles mentaux et du comportement	11	70,7	oui	11	14,7
23	Autres motifs de recours aux services de santé	41	102,7	non	.	.
TOTAL	Total	2 025	155,3		1 689	83,2

GN : code	GN : libellé	Effectif SSRHA - total	Score réadaptation globale Moyenne par jour	Réadaptation spécialisée ?	Effectif SSRHA - GN avec actes spécialisés	Score réadaptation spécialisée Moyenne par jour
0106	Tumeurs malignes du système nerveux	20	161,2	oui	20	81,2
0109	Lésions cérébrales traumatiques	34	152,5	oui	34	108,6
0115	Certaines affections cérébrales	19	127,9	oui	19	63,9
0118	Paralysies cérébrales	44	175,8	oui, GR unique spécialisé	0	.
0121	Polyneuropathies	66	152,4	oui	66	46,4
0124	Affections des nerfs (à l'exclusion des polyneuropathies)	40	148,1	oui	40	54,8
0127	Maladies d'Alzheimer et démences apparentées	6	46,0	oui	6	12,8
0130	Autres affections neuro-dégénératives (à l'exclusion des Maladies d'Alzheimer et démences apparentées)	453	212,5	oui	453	105,7
0134	Lésions médullaires traumatiques avec tétraplégie	13	131,6	oui, GR unique spécialisé	0	.
0135	Affections médullaires non traumatiques avec tétraplégie	97	110,0	oui	97	56,3
0137	Lésions médullaires traumatiques avec paraplégie	6	112,3	oui, GR unique spécialisé	0	.
0138	Affections médullaires non traumatiques avec paraplégie	147	128,7	oui	147	67,0
0139	Autres affections médullaires	8	127,4	oui, GR unique spécialisé	0	.
0145	Autres affections du système nerveux	196	145,8	oui	196	80,4
0146	Accidents vasculaires cérébraux avec tétraplégie	9	155,0	oui, GR unique spécialisé	0	.
0147	Accidents vasculaires cérébraux avec hémiplégie	225	233,6	oui	225	143,5
0148	Accidents vasculaires cérébraux autres	95	206,6	oui	95	123,5

L3

GR, GL et Sev / autorisations

Type d'autorisation à l'entrée du séjour : code	Type d'autorisation à l'entrée du séjour : libellé	Type de réadaptation : code	Type de réadaptation : libellé	Total - Effectif SSRHA	Lourdeur A - Effectif SSRHA	Lourdeur B - Effectif SSRHA	Lourdeur C - Effectif SSRHA	Sévérité 2 - Effectif SSRHA	Sévérité2 Lourdeur A - Effectif SSRHA	Sévérité2 Lourdeur B - Effectif SSRHA	Sévérité2 Lourdeur C - Effectif SSRHA
50A	SMR - Soins polyvalents - Adulte	T	Globale importante	1	0	0	1	1	0	0	1
50A	SMR - Soins polyvalents - Adulte	U	Autre	10	9	1	0	1	1	0	0
52A	SMR - Affections du système nerveux - Adulte	S	Spécialisée importante	677	430	95	152	146	37	13	96
52A	SMR - Affections du système nerveux - Adulte	T	Globale importante	386	269	38	79	79	38	6	35
52A	SMR - Affections du système nerveux - Adulte	U	Autre	405	201	74	130	106	30	22	54
56A	SMR - Affections onco-hématologiques - Adulte	S	Spécialisée importante	6	0	1	5	0	0	0	0
56A	SMR - Affections onco-hématologiques - Adulte	T	Globale importante	92	67	13	12	42	25	10	7
56A	SMR - Affections onco-hématologiques - Adulte	U	Autre	98	39	32	27	59	19	21	19
59A	SMR - Affections de la personne âgée polypathologique, dépendante ou à risque de dépendance	S	Spécialisée importante	16	0	3	13	4	0	1	3
59A	SMR - Affections de la personne âgée polypathologique, dépendante ou à risque de dépendance	T	Globale importante	265	0	26	239	120	0	13	107
59A	SMR - Affections de la personne âgée polypathologique, dépendante ou à risque de dépendance	U	Autre	69	0	4	65	34	0	4	30
				2 025	1 015	287	723	592	150	90	352

Tableau [1.D.2.LUS] E - Date du traitement: 12/11/2024

Lits/places identifiées/dédiées et UM spécifiques

Activités d'expertise : selon le type d'autorisation de l'UM

15

Activité d'expertise : code	Activité d'expertise : libellé	Effectif SSRHA en HC - TOTAL	Effectif journées en HP - TOTAL	Effectif SSRHA en HC - Type UM 51 Locomoteur	Effectif journées en HP - Type UM 51 Locomoteur	Effectif SSRHA en HC - Type UM 52 Système nerveux	Effectif journées en HP - Type UM 52 Système nerveux
13	PEC des lésions médullaires	293	160	.	.	231	160
16	PEC en réadaptation PREcoce Post-Aigüe Neurologique (PREPAN)	248	494	.	.	248	494
18	PEC en neuro_orthopédie	394	33	.	.	394	33
19	PEC des troubles cognitifs et comportementaux des patients cérébro-lésés	168	49	.	.	166	49

FACTEURS SOCIO ENVIRONNEMENTAUX (FSE)



Facteurs socio-environnementaux	Effectif SSRHA en HC	Effectif journées en HP
Faibles revenus	75	86
Réseau médical, paramédical et médico-social déficient	121	11
Logement insalubre	8	0
Logement inadapté	133	62
Couverture maladie absente ou sous conditions de ressources	33	44
Mesures de protection juridique et mesures d'assistance éducative	5	0
Analphabétisme et faible niveau d'éducation	10	0
Barrière de la langue	65	94
Relations sociales et familiales insuffisantes	491	322
	941	619

GMT	GME : code	GME : libellé	Durée zone forfaitaire (jours)	Effectif SSRHA	Montant BR Total séjour (A + B)	dont partie GMT - Montant BR Toutes zones (A)	dont Zone Basse	dont Zone Forfaitaire 1	dont Zone Forfaitaire 2	dont Zone Forfaitaire 3	dont Zone Haute	GMT hebdo	dont partie GMT hebdo - Montant BR (B)	GMT hebdo - Effectif SSRHA	GMT hebdo - Effectif journées
0006	0106SA2	Tumeurs malignes du système nerveux / HC Réadaptation spécialisée Niveau A-2 : avec sévérité	7	6	5 585,88	5 585,88	5 585,88
0007	0106SB1	Tumeurs malignes du système nerveux / HC Réadaptation spécialisée Niveau B-1 : phy[9-12] ou cog[7-8] - sans sévérité	7	1	15 136,93	15 136,93	15 136,93
0008	0106SB2	Tumeurs malignes du système nerveux / HC Réadaptation spécialisée Niveau B-2 : phy[9-12] ou cog[7-8] - avec sévérité	7	1	13 987,69	13 987,69	13 987,69
0009	0106SC1	Tumeurs malignes du système nerveux / HC Réadaptation spécialisée Niveau C-1 : phy[13-16] - sans sévérité	7	3	12 274,75	12 274,75	12 274,75
0010	0106SC2	Tumeurs malignes du système nerveux / HC Réadaptation spécialisée Niveau C-2 : phy[13-16] - avec sévérité	7	1	9 112,01	9 112,01	9 112,01
0016	0106TC2	Tumeurs malignes du système nerveux / HC Réadaptation globale Niveau C-2 : phy[13-16] - avec sévérité	7	3	3 398,67	3 398,67	3 398,67
0021	0106UC1	Tumeurs malignes du système nerveux / HC Réadaptation autre Niveau C-1 : phy[13-16] - sans sévérité	7	1	1 063,11	1 063,11	1 063,11
0022	0106UC2	Tumeurs malignes du système nerveux / HC Réadaptation autre Niveau C-2 : phy[13-16] - avec sévérité	7	1	1 601,27	1 601,27	1 601,27
0031	0109SA1	Lésions cérébrales traumatiques / HC Réadaptation spécialisée Niveau A-1 : sans sévérité	21	7	35 214,02	35 214,02	3 152,10	.	.	6 982,29	25 079,63
0032	0109SA2	Lésions cérébrales traumatiques / HC Réadaptation spécialisée Niveau A-2 : avec sévérité	21	1	17 385,45	17 385,45	17 385,45
0033	0109SB1	Lésions cérébrales traumatiques / HC Réadaptation spécialisée Niveau B-1 : (phy[09-12] ET [age[18-70]] ou (phy[13-16] ET [age[71-+]]) - sans sévérité	7	2	39 420,83	11 907,60	11 907,60	7004	27 513,23	1	97

UNITÉS GÉRIATRIQUES ET GN (EX.)

UF	Groupe nosologique	Date de sortie
		séjours
28115 - SSR UCC 1B	0127 - Maladies d'Alzheimer et démences apparentées	60
	0130 - Autres affections neuro-dégénératives (à l'exclusion des Maladies d'Alzheimer et démences apparentées)	2
	0145 - Autres affections du système nerveux	1
	0148 - Accidents vasculaires cérébraux autres	1
	1906 - Troubles dépressifs et anxieux	1
	1909 - Autres troubles psycho-comportementaux	6
	Totaux	71
28556 - SSR NEURO GERIATRIE 4C	0109 - Lésions cérébrales traumatiques	2
	0115 - Certaines affections cérébrales	2
	0121 - Polyneuropathies	1
	0145 - Autres affections du système nerveux	5
	0147 - Accidents vasculaires cérébraux avec hémiplégie	34
	0148 - Accidents vasculaires cérébraux autres	57
	0503 - Valvulopathies	1
	0515 - Artériopathies (à l'exclusion des amputations)	1
	0521 - Autres affections vasculaires	1
	0821 - Tumeurs malignes des os et des tissus mous	1
	0869 - Autres affections du système ostéoarticulaire	1
	2315 - Troubles de la marche (non rattachés à une étiologie)	1
Totaux	107	

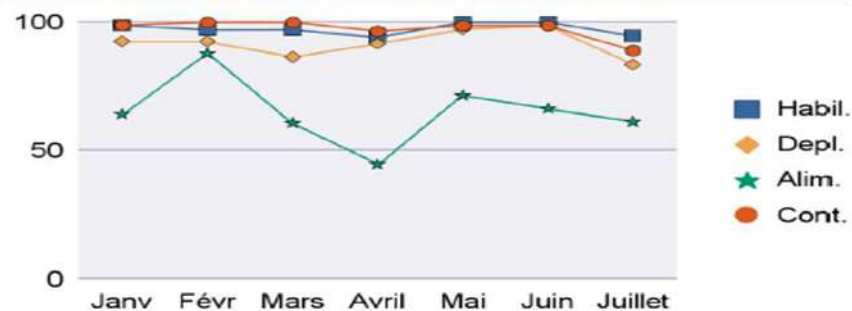
Note méthodologique

1. RHS : Résumé Hebdomadaire de Séjour
2. Les pourcentages des scores de dépendance et SIIPS sont établis sur le nombre total de RHS .

Tab. 1 - Descriptif

Nb de patients : 70
 Nb total de RHS : 451
 Nb de RHS renseignés pour :
 - les dépendances : 451 soit 100%
 - les SIIPS : 445 soit 99%
 Nb de fauteuils roulants :

Fig. 1 - Evolution des dépendances physiques de niveau 3 + 4 (en % des RHS)



Tab. 3 - Analyse des SIIPS (en % des RHS)

SIIPS : Soins Infirmiers Individualisés à la Personne Soignée
 Niveau de soins : 1 = court ; 4 = léger ; 10 = lourd ; 20 = très lourd
 NR = Non Renseigné

	1	4	10	20	NR
Soins de base	50%	29%	19%	1%	1%
Soins techniques	71%	18%	8%	1%	1%
Soins relationnels	68%	21%	9%	1%	1%

Tab. 2 - Analyse des scores de dépendance physique et cognitive

Niveaux de dépendance : 1 = Indépendance complète ou modifiée - Sans aide
 2 = Supervision ou arrangements - Présence d'un tiers
 3 = Assistance partielle - Contact d'un tiers 4 = Assistance totale - Contact d'un tiers

	Niveau 1	Niveau 2	Niveau 3	Niveau 4	Score moyen
Habillage	1%	1%	11%	87%	3,8
Déplacement	3%	4%	6%	87%	3,8
Alimentation	0%	35%	53%	12%	2,8
Continence	2%	0%	1%	97%	3,9
Comportement	79%	17%	4%	0%	1,3
Communication	83%	10%	4%	3%	1,3

Fig. 2 - Evolution des dépendances cognitives de niveau 3 + 4 (en % des RHS)



Fig. 3 - Evolution des SIIPS de niveau 10 + 20



NB DE SÉJOURS, DE PATIENTS, DMS, SÉVÉRITÉ

UF	Séjours terminés			
	Nb patient	Nb séjours	DMS	% Sev2
35249 - SSR UHSI	10	11	16	18%
36622 - SSR PERRET RDC	277	311	32	46%
Totaux	287	322	31	

Groupe de réadaptation

Unité médicale	Type de réadaptation du GME	Séjours terminés	
		Nombre	
360056 - MOYEN SEJOUR PAV A-B	S - Spécialisée importante HC	15	
	T - Globale importante HC	246	
	U - Autre HC	50	
	Totaux	311	
360249 - SSR UHSI	T - Globale importante HC	1	
	U - Autre HC	10	
	Totaux	11	
Totaux		322	

Pav A GR en T: 80%

Groupe de lourdeur

UF	Lourdeur du GME	Séjours terminés	
		Nombre	
35249 - SSR UHSI	A	9	
	B	1	
	C	1	
	Totaux	11	
36622 - SSR PERRET RDC	B	33	
	C	278	
	Totaux	311	
Totaux		322	

GL niv C = 89% (MPerret)

Durée moyenne et durée médiane des séjours (en jours)

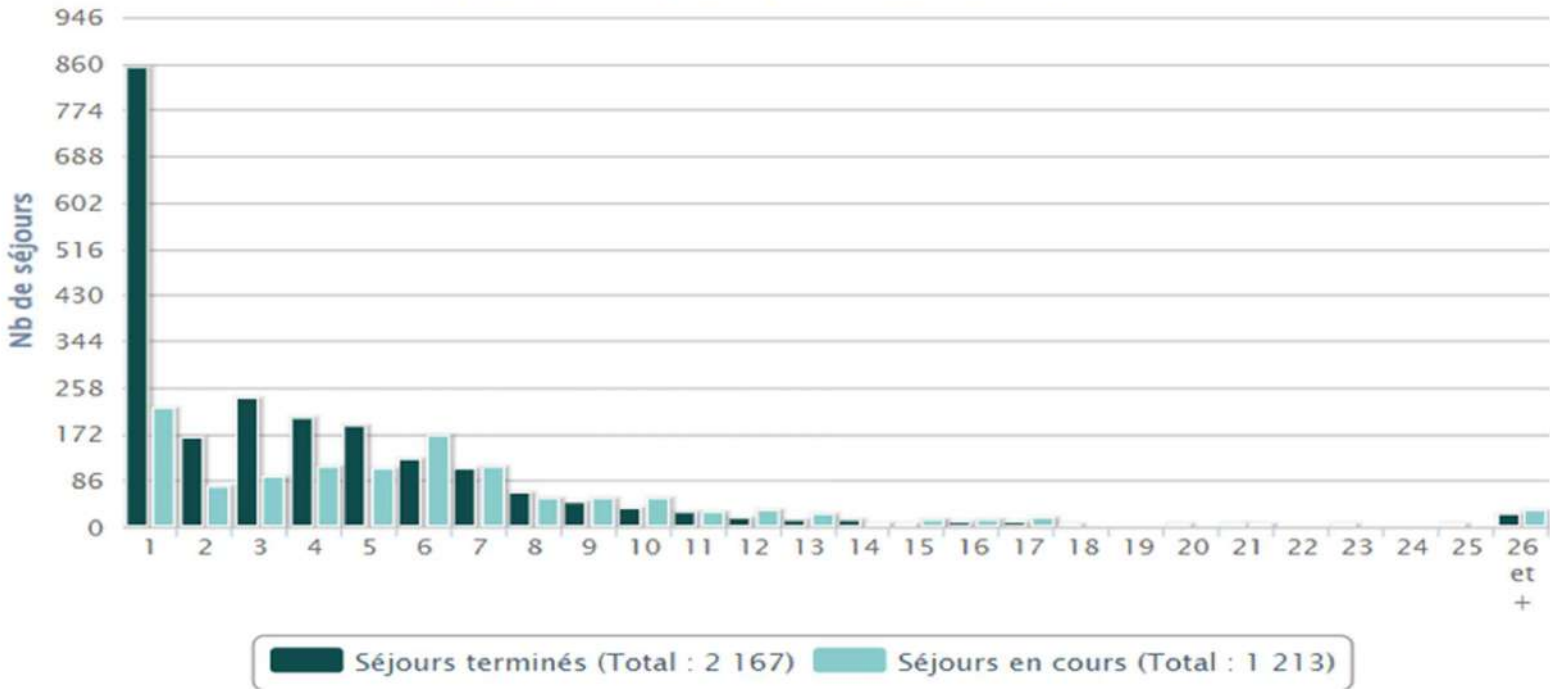
+ Vis

Séjours	Durée moyenne	Durée médiane
Terminés	26,49 jours	16 jours
En cours	42,72 jours	35 jours

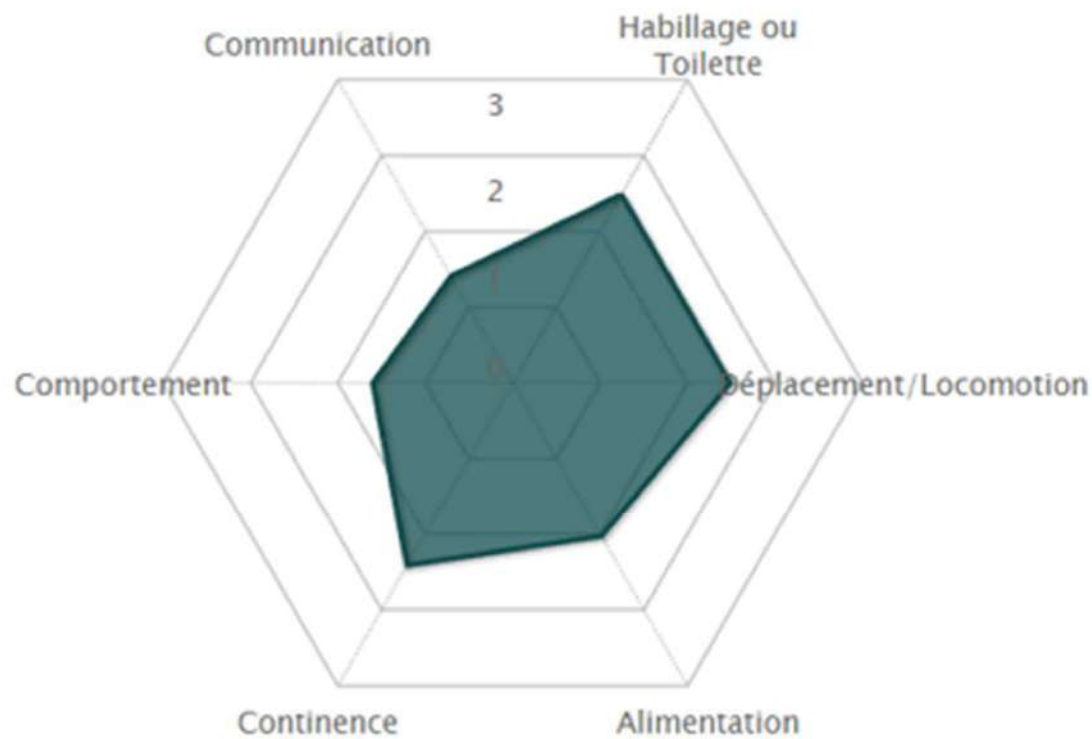
Graphique du nombre de séjours par durée de séjour (en semaines)

+ Vis

Nombre de séjours par durée de séjour



Graphique récapitulatif des dépendances



Score de dépendance moyen

Tableau [1.D.2.ARRCH] : Répartition des actes de Rééducation-Réadaptation par chapitre

Tableau [1.D.2.ARRCM] : Répartition des actes de Rééducation-Réadaptationn par Catégorie Majeure

Tableau [1.D.2.ARRGN] : Répartition des actes de Rééducation-Réadaptation par Groupe Nosologique

Tableau [1.D.2.EVAL] : Répartition par prise en charge - évaluations

Tableau [1.D.2.COLL] : Répartition par prise en charge - actes collectifs, individuels dédiés et non dédiés

Tableau [1.D.2.APP] : Répartition par prise en charge - actes d'appareillage

Tableau [1.D.2.EDUC] : Répartition par prise en charge - actes d'éducation et d'information

Tableau [1.D.2.MODULLP] : Utilisation des modulateurs de lieu et de patient

Tableau [1.D.2.CSARR] : Distribution des actes de Rééducation-Réadaptation par sous-chapitre

Tableau [1.D.2.CSARRINT] : Distribution des actes de Rééducation-Réadaptation par intervenant

ENC

Tableau [1.D.2.CSARRDOC] : Distribution des actes de Rééducation-Réadaptation selon l'extension documentaire

Tableau [1.D.2.RSPE] : Actes de réadaptation spécialisée par Groupe Nosologique

Tableau [1.D.2.PTS] : Plateaux techniques spécialisés

ACTES DU CSARR

24

Actes d'évaluation	Effectif actes CSARR	% actes CSARR
Evaluations initiales	3 163	3,0
Evaluations intermédiaires	1 269	1,2
Evaluations finales	1 061	1,0
Autres évaluations	5 028	4,8
Evaluations : TOTAL	10 521	10,1

Modulateur : code	Modulateur : libellé	Effectif actes CSARR	% actes Total = actes acceptant ce modulateur
HW	Réalisation de l'acte hors établissement en milieu urbain	30	0,1
LJ	Réalisation de l'acte hors établissement en milieu naturel	20	0,1
ME	Réalisation de l'acte en salle de soins	.	.
RW	Réalisation de l'acte en établissement, en extérieur avec équipement	74	0,3
TF	Réalisation de l'acte en établissement, en extérieur sans équipement	138	0,7
XH	Réalisation de l'acte sur le lieu de vie du patient	9	0,2
ZV	Réalisation de l'acte au lit du patient	306	0,7
EZ	Réalisation fractionnée de l'acte	40	0,1
		617	

CSARR PAR TYPE D'INTERVENANT

Intervenant : code	Intervenant : libellé	Effectif SSRHA	Effectif actes CSARR année N	% actes CSARR année N	% actes CSARR collectifs année N	% actes CSARR dédiés année N	% actes CSARR individuels non dédiés année N	% actes CSARR pluri professionnels année N	% actes CSARR d'évaluation année N	% actes CSARR de prise en charge année N
10	MÉDECIN	104	437	0,5	.	100,0	.	2,3	2,3	97,7
21	INFIRMIER	124	541	0,6	2,2	97,8	.	12,2	76,7	23,3
22	MASSEUR KINÉSITHÉRAPEUTE	1 644	43 628	48,5	7,5	91,2	1,3	0,3	7,7	91,2
24	ORTHOPHONISTE	501	3 044	3,4	20,2	78,7	1,1	1,9	14,7	85,3
25	ORTHOPTISTE	11	20	0,0	.	100,0	.	.	30,0	70,0
26	DIÉTÉTICIEN	927	1 859	2,1	1,3	98,7	.	.	97,8	2,2
27	ERGOTHÉRAPEUTE	1 300	16 541	18,4	5,0	92,6	2,4	0,7	15,3	78,0
28	PSYCHOMOTRICIEN	657	7 596	8,4	23,4	66,7	9,9	0,2	2,9	97,0
30	PSYCHOLOGUE	361	1 153	1,3	7,8	92,2	.	0,5	9,5	90,5
33	NEUROPSYCHOLOGUE	68	241	0,3	12,4	87,6	.	10,4	27,0	73,0
62	ASSISTANT DE SERVICE SOCIAL	570	1 750	1,9	0,2	99,8	.	2,9	25,5	74,5
64	ANIMATEUR	369	3 400	3,8	14,3	85,2	0,5	.	3,3	96,6
69	ÉDUCATEUR SPORTIF	106	742	0,8	12,9	87,1	.	.	15,4	84,6
70	ENSEIGNANT EN ACTIVITÉ PHYSIQUE ADAPTÉE	724	8 951	10,0	72,1	27,8	0,0	.	13,4	86,6
75	MONITEUR D'AUTOÉCOLE	7	14	0,0	.	100,0	.	50,0	50,0	50,0
88	AUTRE INTERVENANT	10	10	0,0	.	100,0	.	.	.	100,0
99	TOUS INTERVENANTS	1 836	89 927	100,0	15,2	82,8	2,0	0,5	12,1	86,1

APPLICATION DU MODÈLE / ACTIVITE 2022

17 M€

Recettes AM
« historiques »
du SSR (2022)

7,4 M€

Part **Activité 44%**
Recettes PMSI SMR

Dont **1 M€ pédiatrique**
+

1,2 M€ Dotation
de transition (7%)

5,6 M€

de Dotation
Populationnelle (33%)

954 k€ de
Dotation Pédiatrique

166 k€
IFAQ SMR

867 K€

Activité Expertise
(5%) +

203 k€

Equipe Mobile

326 K€

PTS plateau
techniques
Spécialisées

EN SYNTHÈSE

IL FAUT SAVOIR CE QUE L'ON SOUHAITE PRÉSENTER ... ET À QUI

- Passer par l'étape de
 - « à **quelle question** ces chiffres vont-ils apporter une réponse » ?
 - **À qui ces chiffres sont-ils destinés** et qu'attend cet interlocuteur ?
- Attention à l'indigestion « *trop d'info noie l'info* »
- => *la Valo Oui mais donner du sens médical c'est aussi plus parlant*

MERCI

www.chu-lyon.fr



HCL
HOSPICES CIVILS
DE LYON